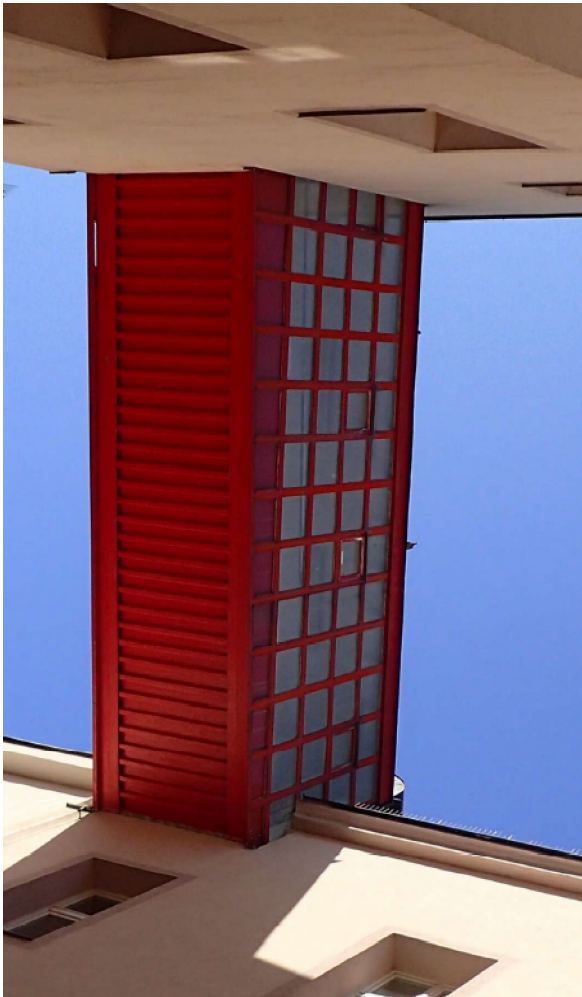


# BOURÁNÍ 4.N.P

M:100



## POPIS BOURACÍCH PRACÍ SPOJOVACÍHO KRČKU :

- sejmnutí střešního pláště s odstraněním konstrukčních vrstev.
- demontování okenních výplní
- podlaha včetně vyrovnávací dobetonávky.
- Bude provedeno postupné rozebrání střešní konstrukce a sloupků
- rozebrání nosné konstrukce podlahy

Před prováděním demoličních prací je nutno konstrukci zajistit podpurným lešením, předpokládá se použití trubkového montovaného lešení, pod spojovacím krčkem a po vnitřní straně krčku.

Před jednotlivými demoličními pracemi je nutno přezvat statika pro upřesnění dalšího postupu stavebních prací ,tak aby nedošlo k ohrožení stability upravovaných konstrukcí

Při demoličních pracích je nutno postupovat se zvýšenou opatrností a při zachování všech předpisů a bezpečnosti práce.

### POZNAMKA:

NOVÉ ZDIVO Z CHELUTNÝCH BLOKŮ P + D P10/M10  
DOZDIVKY ZDIVO Z CHEL. PLUTNÝCH A PŘÍČKOVÝCH  
DOPPLŇKÝ STROPU VÁLCOVANÉ NOSNÍKY +DESKY PZD  
PŘEKLADY VE STĚJACÍCH ZDECH – VÁLCOVANÉ NOSNÍKY  
PŘEKLADY V NOVÝCH ZDECH – KERAMICKÉ  
ŽELEZOBETONOVÉ PRVKY BETON C25/30 , OCEL R (10505)  
KONSTRUKČNÍ OCEL S235

